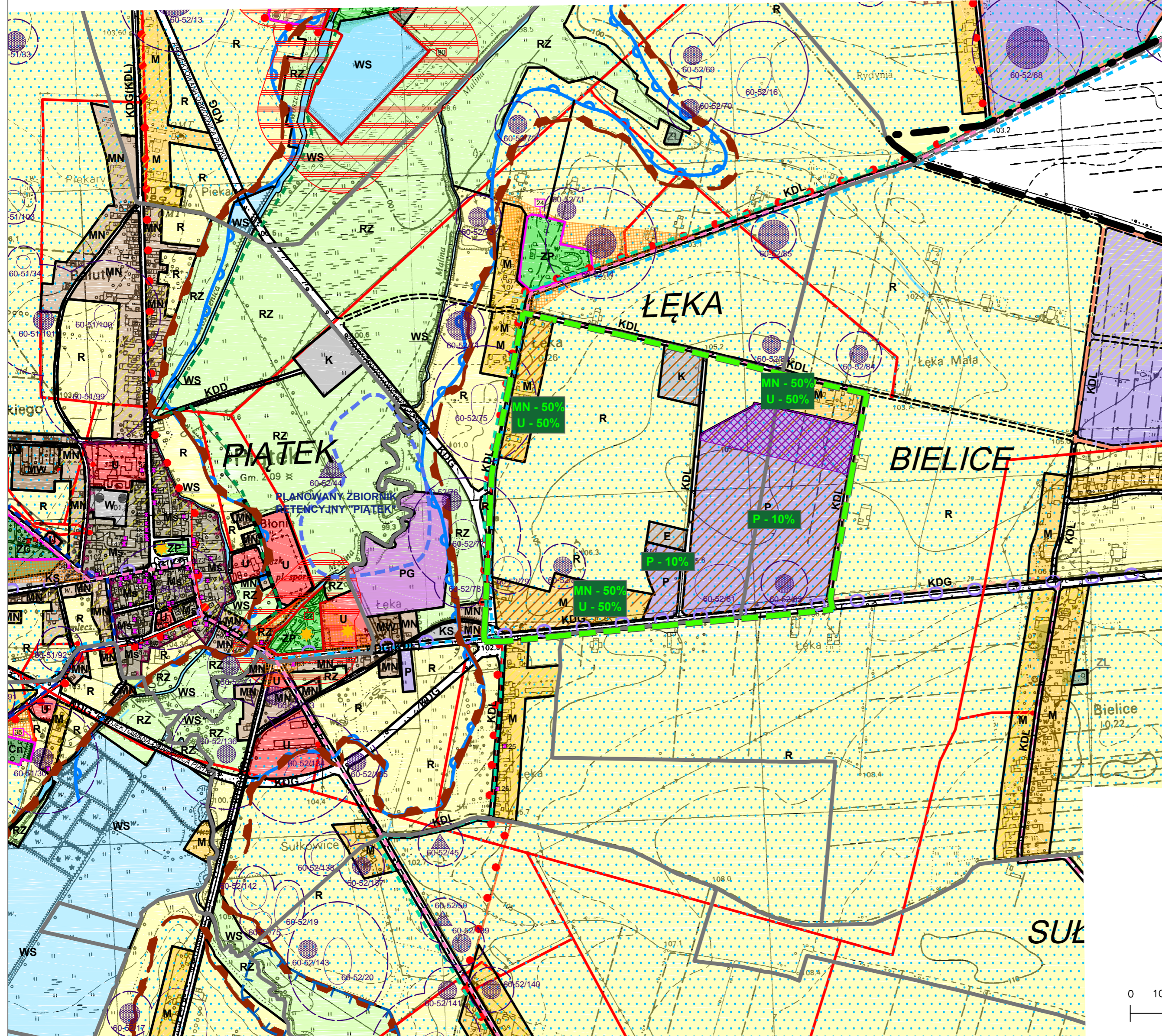




# ZMIANA STUDIUM UWARUNKOWAŃ I KIERUNKÓW ZAGOSPODAROWANIA PRZESTRZENNEGO GMINY PIĄTEK

## PROGNOZA ODDZIAŁYWANIA NA ŚRODOWISKO



### ZMIANA STUDIUM GMINY PIĄTEK

- GRANICE OBSZARU OBJĘTEGO ZMIANĄ STUDIUM
- TERENY OBIEKTÓW PRZEMYSŁOWYCH, MAGAZYNÓW I USŁUG WPROWADZONE ZMIANĄ STUDIUM

### PROGNOZA ODDZIAŁYWANIA NA ŚRODOWISKO

- OGRANICZENIE POWIERZCHNI BIOLOGICZNIE CZYNNEJ NA TERENACH PRZEZNACZONYCH POD ZABUDOWĘ
- GRUNTY ROLNE WSKAZANE DO ZMIANY SPOSOBU UŻYTKOWANIA NA CELE NIEROLNE
- TERENY DOPUSZCZAJĄCE REALIZACJĘ INWESTYCJI MOGĄCYCH POTENCJALNIE ZNACZĄCO ODDZIAŁYWAĆ NA ŚRODOWISKO

### POLITYKA PRZESTRZENNA I KIERUNKI ROZWOJU

- GRANICE OBRĘBÓW
- LINIE ROZGRANICZAJĄCE TERENY O RÓŻNYM PRZEZNACZENIU LUB RÓŻNYCH SPOSOBACH ZAGOSPODAROWANIA

### STRUKTURA FUNKCJONALNA - PRZEZNACZENIE TERENÓW

#### STREFA MIESZKALNA

- M TERENY OSADNICTWA WIEJSKIEGO

#### STREFA DZIAŁALNOŚCI GOSPODARCZEJ

- P TERENY OBIEKTÓW PRZEMYSŁOWYCH, MAGAZYNÓW I USŁUG

#### TERENY OBIEKTÓW INFRASTRUKTURY TECHNICZNEJ

- K TERENY INFRASTRUKTURY KANALIZACYJNEJ - OCZYSZCZALNIE ŚCIEKÓW
- E TERENY INFRASTRUKTURY ELEKTROENERGETYCZNEJ - GŁÓWNY PUNKT ZASILANIA 110KV/15KV

#### UKŁAD KOMUNIKACYJNY

- KDG TERENY DRÓG GŁÓWNYCH
- KDL TERENY DRÓG LOKALNYCH
- KDD TERENY DRÓG DOJAZDOWYCH
- ISTNIEJĄCE SZLAKI SAMOCHODOWE: ROMAŃSKI I BURSZTYNOWY

#### STREFA PRZYRODNICZA ORAZ ROLNICZEJ I LEŚNEJ PRZESTRZENI PRODUKCYJNEJ

- R TERENY ROLNICZE (UPRAWY POŁOWE)

#### ŚRODOWISKO PRZYRODNICZE

- TERENY ZMELIOROWANE
- OBSZARY, KTÓRE WYMAGAJĄ UZYSKANIA ZGODY NA ZMIANĘ PRZEZNACZENIA GRUNTÓW ROLNYCH NA CELE NIEROLNICZE

#### DZIEDZICTWO KULTUROWE

- 60-52/42 STANOWISKA ARCHEOLOGICZNE WRAZ Z NR AZP
- STREFY OCHRONY ARCHEOLOGICZNEJ



TEMAT:	GMINA PIĄTEK STUDIUM UWARUNKOWAŃ I KIERUNKÓW ZAGOSPODAROWANIA PRZESTRZENNEGO		
AUTOR:	mgr inż. arch. Gabriel Ferliński Uprawniony do sporządzania miejscowych planów zagospodarowania przestrzennego i studiów uwarunkowań i kierunków zagospodarowania przestrzennego na podstawie art. 5 pkt 3 ustawy z dn. 27 marca 2003 r. opizp		
WSPÓŁPRACA:	mgr Klaudia Ogłoz Uprawniona do sporządzania studiów uwarunkowań i kierunków zagospodarowania przestrzennego na podstawie art. 5 pkt 4 ustawy z dn. 27 marca 2003 r. opizp mgr Maciej Szczypiorowski		
RYSUNEK:	PROGNOZA ODDZIAŁYWANIA NA ŚRODOWISKO ZMIANY STUDIUM		
DATA:	LUTY 2017	SKALA	1 : 20 000