

0004 BOGUSZYCE

Polder Nr 6A  
Pow.: 52177 m<sup>2</sup>  
Obj.: 39 tys. m<sup>3</sup>

Polder Nr 6B  
Pow.: 43599 m<sup>2</sup>  
Obj.: 21 tys. m<sup>3</sup>

0030 SYPIN-BOROWIEC

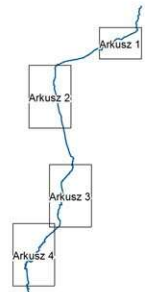
Polder Nr 7  
Pow.: 33769 m<sup>2</sup>  
Obj.: 14 tys. m<sup>3</sup>

0040 WYPYCHÓW

Studium rozpoznania potrzeb i zakresu prac utrzymaniowych i regulacyjnych wód rz. Moszczenicy

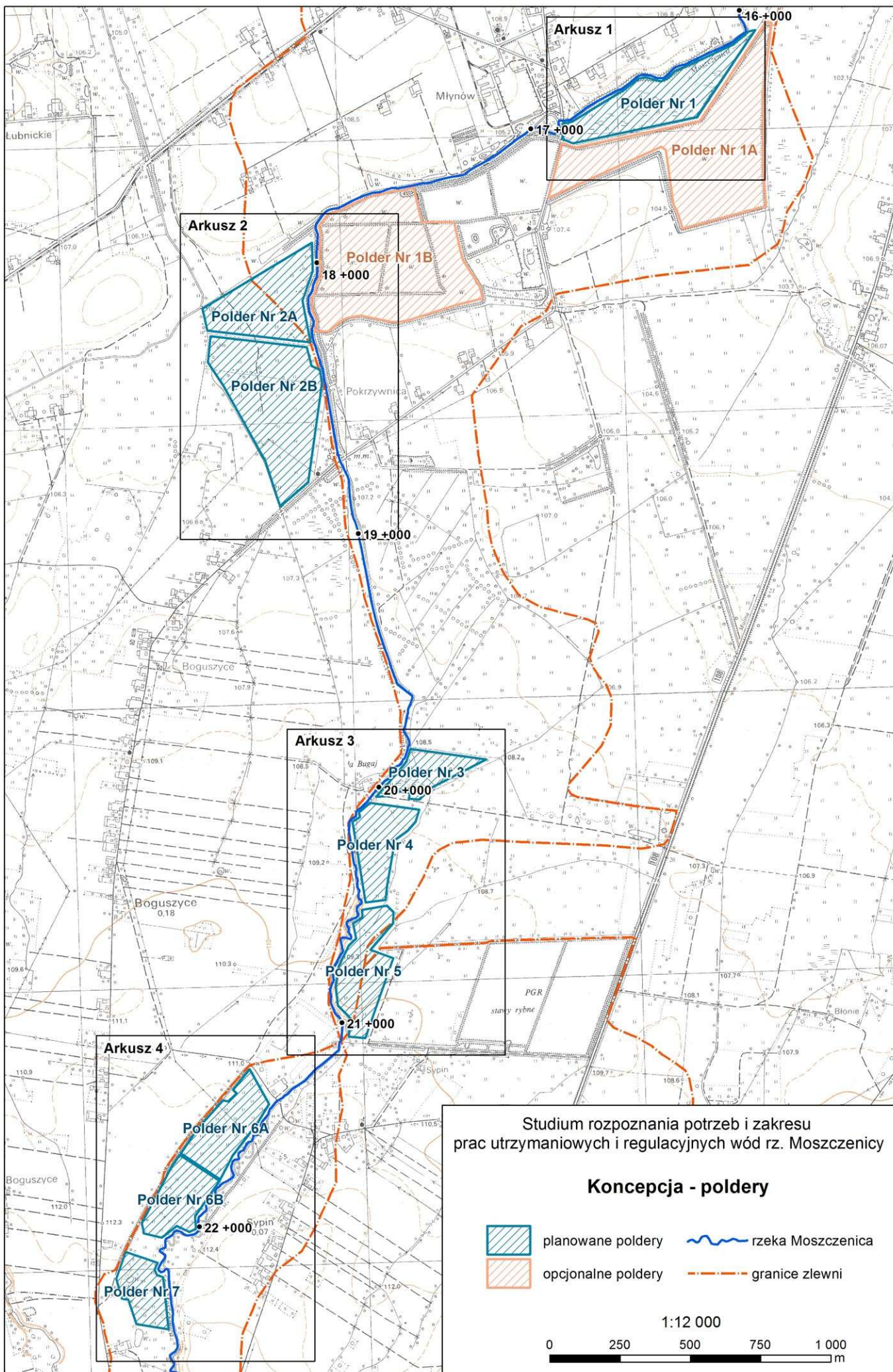
**Koncepcja - poldery**

Arkusz 4



- wlot
- wylot
- groble
- planowane poldery
- rzeka Moszczenica
- granice zlewni





Arkusz 1

Polder Nr 1

Polder Nr 1A

•16+000

•17+000

Arkusz 2

Polder Nr 1B

Polder Nr 2A

Polder Nr 2B

•18+000

•19+000

Arkusz 3

Polder Nr 3

Polder Nr 4

Polder Nr 5

•20+000

•21+000

Arkusz 4

Polder Nr 6A

Polder Nr 6B

Polder Nr 7

•22+000

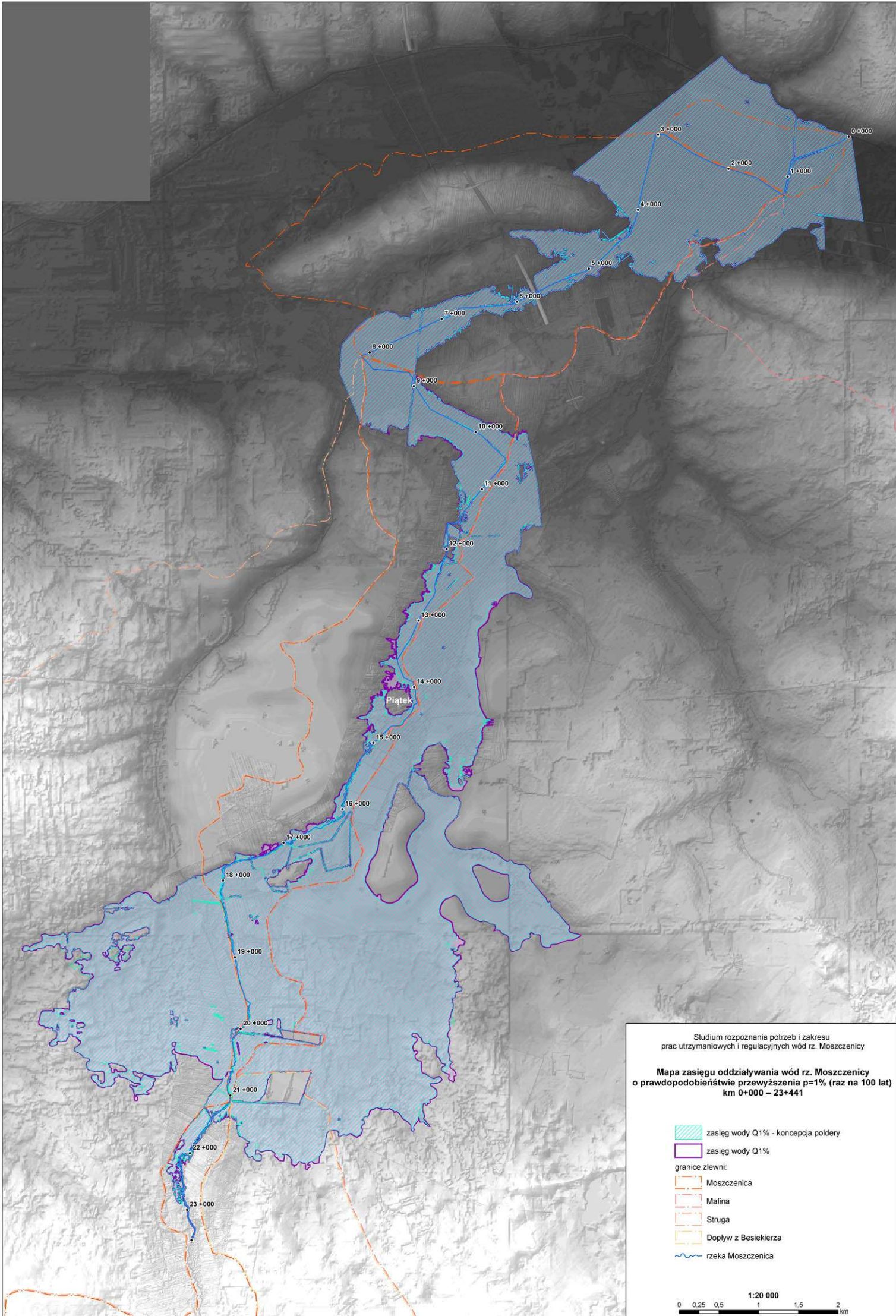
Studium rozpoznania potrzeb i zakresu prac utrzymaniowych i regulacyjnych wód rz. Moszczenicy

**Koncepcja - poldery**

- planowane poldery
- opcjonalne poldery
- rzeka Moszczenica
- granice zlewni

1:12 000

0 250 500 750 1 000 m



Studium rozpoznania potrzeb i zakresu prac utrzymaniowych i regulacyjnych wód rz. Moszczenicy

**Mapa zasięgu oddziaływania wód rz. Moszczenicy o prawdopodobieństwie przewyższenia  $p=1\%$  (raz na 100 lat) km 0+000 – 23+441**

- zasięg wody Q1% - koncepcja poldery
- zasięg wody Q1%
- granice zlewni:
- Moszczenica
- Malina
- Struga
- Dopływ z Besiekierza
- rzeka Moszczenica

1:20 000  
 0 0,25 0,5 1 1,5 2 km